

認定こども園こうほく  
011-761-4134

# にじいろ通信～特別号～

にじいろ通信とは、保育部と幼稚部と一緒に過ごす午後の「にじいろコース」のお知らせです

日中の日差しが少しずつ暖かくなり、春の訪れが待ち遠しくなってきました。季節が移り変わっていく中で、たくさんの時間を一緒に過ごしたにじいろコースの子どもたち。いよいよ卒園、進級の月を迎えます。3月22日（月）から4月7日（水）の間、幼稚部は春休みですが保育部はにじいろ担当職員が通常通り保育をしております。友だちを思いやる優しさを深め、一緒に遊ぶ楽しさを体験しながら心に残る思い出を作っていきます。

## 【3月・4月の予定】

月	火	水	木	金
1 はないちもんめ	2 おにごっこ	3 じゃんけん列車	4 リズムあそび	5 おりがみ
8 ハンカチシアター	9 ホールあそび	10 カードゲーム	11 フルーツバスケット	12 なぞなぞ・クイズ
15 リズムあそび	16 いすとりゲーム	17 コーナーあそび	18 卒園式 <small>（卒園式のため休園日）</small> コーナーあそび	19 修了式
22 新聞あそび	23 プレゼント作り	24 プレゼント作り	25 忍者ごっこ2	26 お別れ会
29 ピンゴゲーム	30 好きなあそびを楽しもう	31 好きなあそびを楽しもう	4/1 ホールあそび	2 ストップゲーム
5 いすとりゲーム	6 ばくだんゲーム	7 ホールあそび	8 進級式 ホールあそび	9 ホールあそび

※3月18日は卒園式ため1号のお子さまは休園となります。  
※白色は通常時、水色は春休み期間（年長は19日～）となっております。

## 【時間の流れ】

### ★通常時★

- 13:30 コース移動・身支度
- 13:40 出席確認 午睡（希望者のみ）
- 13:45 コーナーあそび  
（ホール、各室あそびなど）
- 15:00 おやつ
- 16:00 にじいろタイム
- 17:00 自由あそび（ホール、保育室）
- 18:00 延長保育  
おやつ

### ★春休み期間★

- 7:00 登園
- 8:00 自由あそび
- 10:00 朝の会
- 10:20 にじいろタイム  
（製作、ゲームなど）
- 11:30 昼食
- 13:15 午睡（希望者のみ）
- 13:15 コーナーあそびなど
- 15:00 おやつ
- 16:00 にじいろタイム
- 16:30 自由あそび（ホール、保育室）
- 18:00 延長保育  
おやつ

## 【おすすめ行事】

### 3月25日（木）忍者ごっこ2

- ・冬休みに楽しんだ忍者ごっこ。「またやりたいてござる！」の声にこたえて、再び忍者の修行に励みます。

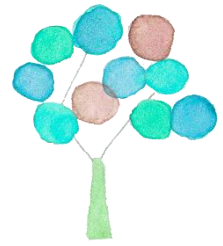
### 3月26日（金）お別れ会

- ・卒園する年長組とのお別れ会です。年少、年中児から年長児へ特別なプレゼントを渡します。



## \*持ち物について\*

- ① 体調管理表
- ② ランドバック
- ③ 弁当、ランチマット、おしぼり、コップ、3点セット
- ④ 名札（お洋服につけてください）
- ⑤ 上靴
- ⑥ 着替え
- ⑦ バスタオル2枚（お昼寝希望者のみ）



※持ち物には全て記名をお願いします。

※春休み期間は園帽、制服は必要ありません。

※3/19（木）修了式に着替え袋を持ち帰りますので中身をご確認のうえ、にしいろをご利用の際にお持ちください。

## \*お知らせ・お願い\*

### ■登降園について

- ・前日からの検温表にご協力いただき、同居されている方も含め、37.5度以上ある場合や解熱後24時間を経過していない場合は登園をご遠慮ください。
- ・登降園時、玄関にある名簿に時間を記入してください。
- ・お迎え時間が大きく変更になる場合や急な欠席の際は必ずご連絡をお願いします。

### ■春休みのロッカーの場所について

年少	⇒もも組
もも、たんぽぽ、	⇒たんぽぽ組
ちゅうりっぷ、すみれ	⇒すみれ組
ばら、こすもす	⇒こすもす組
さくら、ゆり	⇒ゆり組
おひさま（3/22～）	⇒うさぎ組

※保護者の方も検温をさせていただきます。

※保護者の方はマスクの着用にご協力ください。

※園内を定期的に消毒、換気をして、環境の管理に努めてまいります。

- ・名前の付いているロッカーに荷物をおいてください。
- ・ロッカーの場所が移動する場合があります。予めご了承ください。
- ・お子さまの受け入れ、お引き渡しは玄関でさせていただきます。（8:00～18:00）

### ■与薬塗布について

園での与薬は、体質改善のため継続した服用が必要な場合、または与薬を行わない事で著しく体調を崩す恐れがある場合のみ行います。「予約指示書」「与薬・塗布依頼書」「1回分の薬（薬の袋に記名）」をセットにして袋（チャック付きの袋）に入れてお持ちください。

### ■午睡の変更について

お子さまの体力・体調に合わせて午睡を止める、または午睡を希望するなどの変更がある場合は各担任かにしいろ担当までお知らせください。

## 職 員

春休みは私たちが担当します。よろしくお願いします！



にしいろ はなえ  
西入 英恵



なかの  
中野 めぐみ



さわだ まりあ  
澤田 真理亜



はんだ みきこ  
半田 美樹子



いしかわ えり  
石川 依里



やまもと えりこ  
山本 恵里子



のざき なほこ  
野崎 奈穂子



たかみ わかな  
高見 若奈



たてくら しん  
伸 立蔵