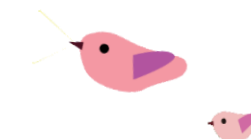




2025 年度

# 入園のご案内



掲載内容は 2025 年度の予定となっております。変更となる場合がございますので予めご了承ください

## もくじ

**1** 園長あいさつ

**2** 基本情報

**4** どんな園舎？

**5** どんな1日？

**6** 当園の保育

**10** 年間行事は？

**11** どんな給食？

**12** アフタースクール（課外レッスン）

**13** 入園のご案内

**14** 費用について

**15** 入園決定までのスケジュール

## ようこそ！ 発寒そらいろ保育園へ

子どもにとっての学びはあそびの中にあります。あそびの中で生まれる「なぜ？」「どうして？」は考える力を育み、友だちと一緒に夢中になって遊ぶことで想像力や集中力や社会性を身につけ、自分で考えたことを発信することで表現力や言語力、考えを認められることで「やってみよう」という意欲が育ちます。

発寒そらいろ保育園では、ダイナミックに遊具で遊びこむ、友だちと一緒に遊びを発展させ、次の日も遊びを継続させるなど、園ならではの遊びを通して様々なことを学んでいけるよう、子どもの興味に合わせた環境作りを行ってまいります。

そんな経験や挑戦が子どもたちの自立した未来へ繋がっていくと信じ、ありのままの個性を受け入れ、職員、そしてご家族の皆さまとともに子どもたちの成長を見守ってまいります。



園長 黒田 亜希

## 基本情報

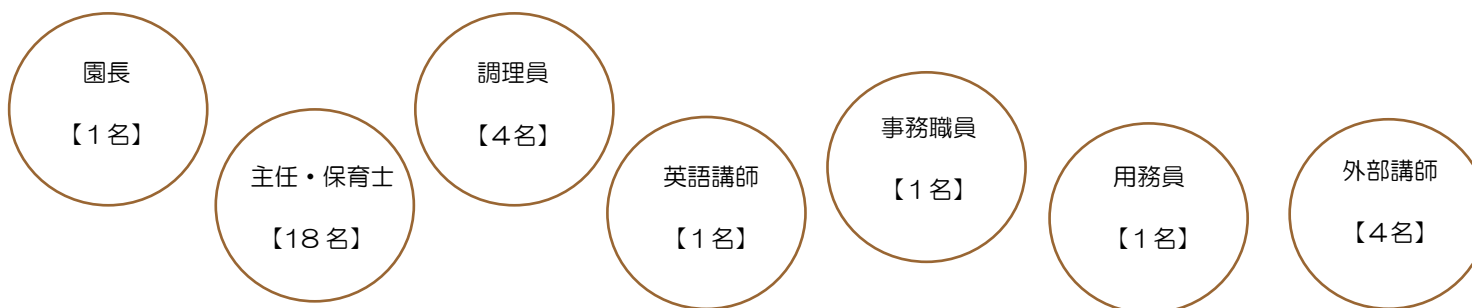
毎日が驚きと発見の連続です。そんな園での生活をご紹介します！

### 開園時間

	保育標準時間	保育短時間
開園日	月～土曜日 【祝日・年末年始（12/29～1/3）を除く】	
通常時間	7:00～18:00	8:00～16:00
時間外保育	—	7:00～8:00 16:00～18:00 (100円/時間)
延長保育	18:00～19:00 (200円/回)	18:00～19:00 (200円/時間)

### 職員編成

発寒そらいろ保育園は、総勢 30 名の教職員で連携し園児一人ひとりとの関わりを大切に子どもたちの成長を見守っています。



## クラス編成

※2024年度のクラス編成です。変更になる場合がございますので、予めご了承ください

0歳児  
9名

1歳児  
18名

2歳児  
18名

3歳児  
20名

4歳児  
20名

5歳児  
20名

3歳児クラスへの入園・進級から制服や教材のご用意をお願いしています。



◆制服代総額 約 24,000 円  
・ランドバッグ、制服（冬服・夏服）  
帽子（冬用・夏用）

◆入園時教材費（※1）3歳児：6,700円  
4歳児：7,800円  
5歳児：8,900円

※1 入園時に個人教材の他に、防災備品の購入をお願いしています。  
4歳児・5歳児は、防災備品セット1.5日分の購入費の一部を含みます。防災備品セットの残額は、月々の特別保育料でお支払いいただくため、保育年数により料金が異なります（3歳児は全額特別保育料に含まれます。）

### <防災備品について>

災害時に1.5日間園内で生活することを想定した食料品の備蓄となります。防災訓練の一環として、備蓄食料の試食を行うほか、使用しなかった食料品は卒園時に持ち帰ります。

## どんな園舎？

明るく開放的な園舎は、子どもたちの好奇心をくすぐる工夫がたくさんあります。

【子育て支援コーナー】  
保護者の方への開放や子育て支援を目的としたイベントも行います。

【ホール】  
みんなの共有部分です！  
異年齢のお友だちとのつながりを深めます！

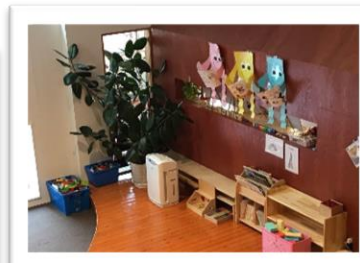
幼児用お手洗い・子育て支援スペースの上には中2階を設けています。  
子どもたちの活動スペースとなります。  
保育室とは異なる、子どもたちにとっては、秘密の空間です。

中2F



【キッチン】  
園児の給食は、園舎のキッチンで調理しています。離乳食やアレルギー食など、個別の対応も行います。

【保育室】  
泣いたり笑ったりの毎日がクラスの絆を深めます。  
体温調整の未熟な乳児も過ごしやすく活動を制限することのない環境づくりをしています。家庭的な雰囲気の中、お子さまの成長を促します。



子どもたちがのびのびと活動できるよう、広い園庭があります。また、保育室には床暖房とエアコン・空気清浄機が設置され、体温調整が未熟な乳児でも快適に過ごすことができるように配慮しています。

家庭的な雰囲気過ごす0～2歳児。制服を着てグッと成長した姿を見せてくれる3～5歳児。それぞれの生活を少し紹介します。

どんな1日?

乳児(0～2歳児)



順次登園後  
自由あそび

おやつ

給食・ミルク  
保育活動

午睡

おやつ

自由あそび  
順次降園

おやつ  
延長保育

7:00～

10:00～

12:00～

15:00～

16:00～

18:00  
～19:00  
延長保育

幼児(3～5歳児)



順次登園後  
自由あそび

専門カリキュラム  
クラス活動

給食

午睡  
(または自由あそび)

おやつ

自由あそび  
順次降園

おやつ  
延長保育

※園の様子をブログでご紹介しております。ぜひご覧ください。

当園の保育

「やってみよう！」の数だけ「できる！！」が見つかる

幌北学園の保育  
一人ひとりの興味・関心の引き出しを増やし  
主体的に取り組める  
子どもを育みます。

クラス活動

あらゆる角度からその日の活動を設定  
します。子どもたちの好奇心を引き出  
すようなテーマを決め、月刊誌なども  
取り入れながら、幅広い活動を  
行います。



食育活動

給食だけでなく、菜園やクッキング、  
マナーの習得、海外の食文化など、  
さまざまな活動を継続的に  
行っています。

文字・数

2歳児からぬりえや線引きを通じて  
筆圧練習や“運指”の練習を開始。  
その後、ひらがな・ABC・数字など、  
一人ひとりのペースに合わせて  
継続的に取り組んでいます。

自由保育・自由あそび

好きなあそびを選べ、興味をとことん追  
求できます。異年齢で実施することあり、  
思いやりや憧れを抱いたり、遊びを  
発展したりするきっかけ  
にもなります。

園外保育

散歩や遠足、社会科見学など  
普段とは違う環境で活動を行うことで  
さまざまな体験をします。

専門カリキュラム

専門講師による体育・スイミング・  
ダンス・音楽などのカリキュラム  
を設けています。

英語あそび

学園専属の講師による「英語あそび」を  
行います。楽しい雰囲気の中  
挨拶など基本的な英会話や、色・動物  
など簡単な単語から始め、  
初歩を身に着けます



絵本による保育

絵本や図鑑など数多く用  
意し、朝のコーナーあそ  
びや各クラスでの絵本の  
読み聞かせの時間を作っ  
ています。

＜体育あそび＞

身体を積極的に動かすことで心と体  
のバランスをとり、礼儀正しい子  
どもに育てることを目的とし、一人  
ひとりのペースに合わせて対応しま  
す。

＜ダンスあそび＞

音楽に合わせて体を動かすことで、  
リズム感を養い敏捷性を鍛えると  
ともに、豊かな自己表現やコミュニ  
ケーション力の発達にも役立ちます。

＜音楽あそび＞

音やリズムを頭と体で感じ、いろい  
ろな音やリズムを組み合わせて一つ  
の音楽をみんなで表現するための基  
礎を学びます。

＜スイミング＞

水に親しみながら、のびのび体カ  
づくりをします。小学校の水泳授業  
でも、水を恐れず自信を持って取  
り組めることを目的としています。





## 0～2 歳児

家庭的な雰囲気の中で、子どもたちの気持ちに寄り添いながら、一人ひとりの生活リズムを大切に生活習慣の基礎を身に付けていきます。また五感を刺激する活動や保育環境をととして、興味や関心を引き出しながら、心と体の発達を促します。

### ●0歳児●

家庭との繋がりのある保育を心がけ、触れ合いを通して情緒の安定を図ります。  
一人ひとりの生活リズムを丁寧に整えていきます。

### ●1歳児●

友だちとの関わりが増えてくるこの時期。保育士の援助のもと、友だちと過ごす中で社会性やルールなどを学んでいきます。「したい！」を追求できるたくさんのお遊びを用意しています。

### ●2歳児●

気づきやつぶやきを大切に、思いをくみ取りながら、自立をサポートしていきます。子どもたちの「やってみたい！」を引き出し、英語あそびや体育あそびなど、活動の幅を広げていきます。

## ◆保育活動 ※一例をご紹介します

### 室内あそび



### 園庭あそび



### おさんぽ



### 英語あそび (2歳児)



### ●午睡(お昼寝)について・・・

長時間の保育時間の中に、年齢や体力に合わせたお昼寝時間を設定しております。幼児クラスからは自分で休息の必要性を判断できるように働きかけていきます。

### ●オムツについて・・・

慣れたオムツを使用することでお子さまが安心して過ごせるようご家庭で使用中のオムツをご用意していただきます。使用済みのオムツは園で処理いたします。  
※お子さまの体調が悪い時などは状態確認のためお持ち帰りいただく場合がございます。

### ●ミルクについて・・・

乳児の粉ミルクは園で用意しておりますので、アレルギー等がある場合はご相談ください。(冷凍母乳の持込も可能です。ご希望の方はご相談ください)

ご負担を軽減! ★オムツ・お手拭き・エプロンのサブスクをご利用いただけます★

## 3～5 歳児

自発的なあそびを通して、個性や能力が育まれていきます。子どもたちの興味や気づき、つぶやきなどを逃さず、やってみたいと思う気持ちを大切にしながら、年齢に応じた環境を整えることで、主体的に取り組む姿勢、自分で考え判断する力、思いやり、助け合い、コミュニケーション力が発達するよう、さまざまな活動に取り組んでいきます。



### ●3 歳児●

自分で身の回りの整頓を行うなど、生活習慣を身に付けていきます。子どもたちの関心や意欲を大切に、さまざまな活動を通して、「できた！」を増やし、次の成長へとつなげていきます。

### ●4 歳児●

自分らしさを意識し始める時期。自分の好きや得意を見つけられるよう、偏りのない幅広い活動を行います。できたことを認めることで、子どもたちの自信につなげていきます。

### ●5 歳児●

異年齢との関わりを通して、5 歳児としての自覚や思いやりの心が芽生えていきます。1 年を通してテーマを設けて、調べたり体験したりなど、子どもたち自ら「もっと！」を追求し、活動を発展させていきます。

## ◆クラス活動 ※一例をご紹介します

### 製作あそび



### 文字・数あそび



鉛筆の持ち方から、筆圧を強めるトレーニングから始め、ひらがな、カタカナ、数字の読み書きなどを行っています。

### 園庭あそび



子どもたちはお外あそびが大好き！！  
お天気の良い日は元気がいっぱい遊びます。

### 英語あそび



登園時の「Good morning」から降園時の「See you」まで、英語講師と一緒に過ごしながら、自然に英語に触れ合うことを楽しんでいます。

### 園外保育



## ◆専門カリキュラム

就学に向け、通常の保育の他、専任講師によるカリキュラムも行っています。

### 体育あそび



鉄棒やマット運動、側転、縄跳びを始め、運動会の練習サポートやドッジボールまで幅広い指導を行っています。

### 音楽あそび



リズムや表現、楽器（ピアノやタンバリン）の音に合わせて、体を動かしたり、発表会の練習サポートなどを行っています。

### ダンスあそび



ステップから振付へ発展させ、豊かな自己表現を育みます。仲間と共同で作り上げるダンスは、コミュニケーション力の発達に役立ちます。

### スイミング



水に顔をつけたら、水の中にもぐったり、水に慣れることから始め、一人ひとりの能力に応じて、少しずつステップアップしていきます。



スペインのデシレー先生とはいちご狩りを楽しみました。



モンゴルの文化を紹介してくれたソロンゴ先生。



お別れは寂しいけれど・・・  
「また会おうね」スペインのヨリ先生との約束。



エジプトのアミラ先生と一緒にらくだづくりを楽しみました。



ポーランドのアカタ先生。一緒にポーランド食器の伝統に触れました。



エクアドルのターニャ先生へ。想いをこめて、英語のお手紙のプレゼント。

## 異文化交流プログラム

異文化交流を目的に海外からの受け入れを行っています。2012年より始まったこの活動、これまで20か国・28名の研修生を迎えました。保育の中で取り入れている英語だけではなく、ドイツ語やスペイン語などの言語に触れたり、さまざまな国の風習や考え方に触れたり・・・園児はもちろん職員や保護者にとっても異文化交流の大切な時間となっています。



リトアニアのサウレ先生。伝統料理と一緒に作ったり、ダンスを教えてくださいました。



ジョージアの伝統料理「ヒンカリ」やダンスを教えてくださいましたイレーナ先生。

### ◆ 実績 ◆

2012年	ドイツ
2013年	エクアドル/スペイン
2014年	カナダ/モンゴル
2015年	エクアドル(2名)/チェコ
2016年	タイ/ポーランド/ドイツ
2017年	ポーランド/スペイン/インドネシア
2018年	ハンガリー/ジョージア/インドネシア/ベトナム
2019年	トルコ(2名)/チュニジア/リトアニア
2021年	エジプト/イタリア
2023年	ウクライナ/ハンガリー/ドイツ



スペインから発祥のフラメンコ。保護者の方との交流会の他、園児たちも真剣に取り組みました。

### オーストラリアの姉妹園

オーストラリアでの保育園運営を通して、主体性・社会性・コミュニケーション能力の育みに注力した優れた保育を学び、日本の園でも一部を取り入れています。職員の研修先としても活用しており、今後は親子留学の受け入れ施設としても検討しています。



BlueBerries Childcare  
(ブルーベリーズチャイルドケア /ゴールドコースト)

## 年間行事は？

たくさんの感動と発見が子どもたちを待っています。

季節行事・伝統行事はもちろん、他にも毎月の誕生会や、菜園作りから栽培・収穫・クッキングといった、つながりのある取り組みも行っています。

園外保育では近郊へのお散歩、園バスを利用した遠足・施設見学など、成長に合わせ無理のない範囲で0～5歳児までみんなで体験していきたいと考えています。

園行事は、子どもたちの成長を保護者の方と一緒に喜べる機会と考えております。参観日等ご都合のつくときにはぜひご参加いただき、お子さまの園での様子をご覧いただきたいと思っております。



発表会



お泊まり会



運動会



### 発寒そらいろ保育園の年間行事

- 春 菜園作り
  - 夏 5歳児お泊まり会 ★なつまつり
  - 秋 ★運動会、ハロウィン
  - 冬 ★発表会、クリスマスパーティ
- 豆まき、★スポーツフェスティバル など
- ★は保護者参加行事です。

なつまつり



ハロウィンパーティ



豆まき



スポーツフェスティバル



### ～ハロウィンパーティ～

子どもたち・職員がさまざまな仮装で1日を過ごします。思い思いの装いに身を包み登園してきた子どもたちは、ハロウィンの雰囲気を楽しみながら、この日1日を過ごします。「トリック・オア・トリート！」が合言葉です。

### ～スポーツフェスティバル～

各学年クラス対抗のドッジボール大会。クラスの団結力を高め、勝利を目指す大切さや達成感を味わいます。

赤い大きな窓が特徴のキッチンでつくられる給食。たくさんのこだわりがあります。

## どんな給食？

市場価格等の変動に伴い内容が変更になる場合がございます。予めご了承ください。

自園調理給食は、(株)ミールケアの献立を参考に、学園の栄養士が毎月の献立を作成しています。旬の食材をとり入れたり、季節感を意識することはもちろん、伝統食や行事食なども大切にしながら、日本の食文化を伝える「和食」中心の献立による手づくりの給食を提供しています。

素材のうま味を味わえるように、干しいたけや昆布を使った「天然だし」を使用し、食材の大きさや切り方など触感を楽しめるよう調理法を工夫しています。またよりおいしい給食を目指して、調理工程にもこだわり、温風と水蒸気で調理するスチームコンベクションオープンを全園に導入しています。食材のうま味や水分を逃さず調理ができるので、苦手な子どもが多いイメージの、蒸し野菜や魚もパサつかずしっとりふっくら。食べやすくおいしく仕上がるので、子どもたちにも好評です。

アレルギー食の対応も可能ですので、ご心配な方はご相談ください。



身体の成長、心の発育を支えると同時に、食材に関する知識や野菜に触れる体験、いのちや環境など食に関わる学びの体験として「食育活動」にも積極的に取り組んでいます。



全日、給食の提供をしております。  
一度にたくさんの食事をとることができない乳児は補食として、午前おやつを提供があります。  
成長に合わせた離乳食の提供も行っています。

週6回（月・火・水・木・金・土）月額 5,500 円

※2024 年度、札幌市在住の生活保護世帯、年収 360 万円未満相当世帯、または所得階層に関わらず就学前のお子さまがいるご家庭の第3子以降の子どもは、副食費（上限：月額 4,500 円）が免除されます  
※0～2歳の給食費は保育料に含まれています。

※行事のため「お弁当日」を年に数回設ける場合があります。

### ◆味噌づくりに挑戦◆

昨年大豆をつぶす作業から取りかかり、お味噌を仕込んだ年中組。年長組になった今年、お泊まり会で完成したお味噌を使ったみそ汁が振る舞われる予定です。さて、どんな味がするでしょう・・・？



## アフタースクール (課外レッスン)

日々の英語あそびや体育あそびよりも一歩踏み込んで学びたい方には、3歳児以上を対象に、お子さまのやる気や興味に応じて「課外レッスン」が受けられます。レッスン前後も保育を行いますので、働くお母様にも安心です。

曜日	内容(主催)	クラス編成	費用
月	ダンス(Art Wave Promotion)	1クラス	月4,100円(入会金1,500円)
火	英語アフタースクール	2クラス(各10名)	月5,500円
金	体育(コスモスポーツクラブ)	3・4・5歳児クラス 小学生クラス	月7,150円(入会金6,930円)

- 普通の保育と同じ環境(園内)でのレッスンです
- 保育時間内にレッスンを受けられます。
- 正課カリキュラムと同じ講師が担当します。

### ～英語～

- 対象：3～5歳児
- レッスン時間：午後からの自由保育時間内  
(14:00～18:00)

クラス単位で行う「英語あそび」よりも少人数制で、一人ひとりとじっくりコミュニケーションしながら、日本語を使わず、全て英語でレッスンを行います。日頃の英語あそびと同じネイティブの先生とゲームなどを交えながら楽しく自然に身に付けていきます。



### ～体育～

- 対象：3～5歳児
- レッスン時間：午後からの自由保育時間内  
(15:00～18:00)

跳び箱・鉄棒・縄跳びなど、各種目別のレベルがアップします。「体育あそび」で養う柔軟性や体幹を基本に、さらにさまざまな技や種目に挑戦して「できた！」を増やしていきます。体力・持久力の向上だけでなく、挨拶や礼儀、我慢することなどの精神力も高まります。



### ～ダンス～

- 対象：4・5歳児
- レッスン時間：午後からの自由保育時間内  
(16:00～17:00)

「ダンスあそび」から継続して取り組むことで、恥ずかしさがなくなり、体で表現することを楽しむようになっていきます。曲調やステップが増え、それを踊れるようになることで、達成感から自信となり、表現力も身につけていきます。また回数を重ねることで、リズム感やバランス感覚が養われます。



- 入会受付や体験レッスンの詳細につきましては、後日あらためてお知らせいたします。
- 定員に達した後のお申し込みは、キャンセル待ちとなる場合がございます。
- 2025年度の実施曜日・料金等につきましては後日、ご連絡いたします。

## 入園のご案内

私たちと一緒に大切なお子さまの未来をはぐくみませんか？

### 入園の条件について

入園条件	
受入年齢	生後5か月～5歳児
その他の事由	一部要件があります。 (就労・介護・妊娠・出産など)

### 募集定員について

		募集定員
0歳児	【2024年4.2生まれ～生後5ヵ月～入園可能】 (令和6年)	9名
1歳児	【2023年4.2生まれ～2024年4.1生まれ】 (令和5年) (令和6年)	9名
2歳児	【2022年4.2生まれ～2023年4.1生まれ】 (令和4年) (令和5年)	若干名
3歳児	【2021年4.2生まれ～2022年4.1生まれ】 (令和3年) (令和4年)	2名
4歳児	【2020年4.2生まれ～2021年4.1生まれ】 (令和2年) (令和3年)	若干名
5歳児	【2019年4.2生まれ～2020年4.1生まれ】 (平成31年) (令和2年)	若干名

※2歳児・4歳児・5歳児は現在定員を満たしており、退園が生じた場合のみ入園が可能です。

## 費用について

### 0～2歳児 (3号認定こども)

#### 入園時費用

項目	費用	備考
入園時教材費	0～2歳児 630円	入園手続き時(コドモンカードなど)

#### 通園時費用

項目	費用	備考
保育料	札幌市規定額(月額) ※住民税非課税世帯、全世帯の同一生計内の第2子以降のお子さまは無償となります	所得に応じて札幌市が決定
特別保育料	0歳児:月額2,300円 1歳児:月額1,200円 2歳児:月額1,300円	絵本、災害共済給付、コドモン使用料 行事参加費、布団レンタル(0歳児のみ)など

※給食費は保育料に含まれています。

- ・その他、写真代、延長料金、アフタースクール等は、利用者のみ別途料金がかかります。  
また連絡帳(0～2歳児クラス)は、6冊目以降定価販売となります。
- ・市場価格の変動により、在園中であってもご負担額が増える場合がございます。  
予めご了承願います。

### 3～5歳児 (2号認定こども)

#### 入園時または3歳児進級時

項目	費用	備考
入園時教材費 ※1	3歳児:約6,700円 4歳児:約7,800円 5歳児:約8,900円	入園手続き時、3歳進級時 (ワークなどの個人教材、防災備品)
制服代	約24,000円 (総額)	初年度4月(冬制服・帽子代 ランドバッグ代) 初年度6月(夏制服・帽子代)

#### 通園時費用

項目	費用	備考
保育料	無償	
給食代※2	月額5,500円 (うち副食費4,500円)	週6回(月～土)
特別保育料※3	3歳児:月額2,500円 4歳児:月額3,000円 5歳児:月額3,200円	月刊誌、災害共済給付、園外保育(入場料含む)、スイミング施設利用料・コドモン利用料・防災備蓄品等

※1 個人教材の他に、4・5歳児は、防災備品セット1.5日分の購入費の一部を含みます。防災備品セットの残額は、月々の特別保育料でお支払いいただくため、保育年数により料金が異なります(年少は全額特別保育料に含まれます)。また、2歳は3歳進級時にお支払いいただきます。

※2 2024年度、札幌市在住の生活保護世帯、年収360万円未満相当世帯、または所得階層に関わらず就学前のお子さまがいるご家庭の第3子以降の子どもは、副食費(上限:月額4,500円)が免除されます。

※3 2024年度、札幌市在住の生活保護世帯の方は月額2,500円まで免除されています。



## 入園決定までの スケジュール

手続きの窓口は、お住まいの区の保健センターとなります。

### 一 次 調 整

申込み開始  
11月上旬～

申込み締め切り  
12月中旬

入園決定  
2月上旬～中旬

### 二 次 調 整

1次募集終了後、定員に達していない場合のみ、2次募集を行います。

申込み開始  
12月中旬～

申込み締め切り  
2月中旬～下旬

入園決定  
3月上旬

上記スケジュールにつきましては、現在の予定となっております。スケジュールや手続きの詳細につきましては、9～10月に札幌市により決定いたしますので、改めてご案内いたします。  
また、広報さっぽろ 10月または 11月号に掲載される予定です。詳しいご案内および手続きの窓口は以下となります。

- ・西保健センター 011-621-4241 / 西区琴似 2条 7丁目
- ・手稲保健センター 011-681-1211 / 手稲区前田 1条 11丁目
- ・白石保健センター 011-862-1881 / 白石区本通 3丁目
- ・清田保健センター 011-889-2400 / 清田区平岡 1条 1丁目
- ・厚別保健センター 011-895-1881 / 厚別区厚別中央 1条 5丁目

- ・中央保健センター 011-511-7221 / 中央区南 3条西 11丁目
- ・北保健センター 011-757-1185 / 北区北 25条西 6丁目
- ・東保健センター 011-711-3211 / 東区北 10条東 7丁目
- ・豊平保健センター 011-822-2400 / 札幌市豊平区 6条 10丁目
- ・南保健センター 011-581-5211 / 南区真駒内幸町 1丁目

## すべては子どもたちの笑顔と未来のために

“子どもたちに「夢・愛・感動」を与え、子どもの生涯において、心のふるさととして残るような幼稚園でありたい”という願いのもと、1973年3月に対木五郎が札幌市で学校法人幌北学園を設立。2009年より、現理事長 対木克彦が3代目理事長に就任して以降も、当学園の建学の精神として根付いています。五郎が札幌市で学校法人幌北学園を設立。2009年より、現理事長 対木克彦が3代目理事長に就任して以降も、当学園の建学の精神として根付いています。五郎が札幌市で学校法人幌北学園を設立。2009年より、現理事長 対木克彦が3代目理事長に就任して以降も、当学園の建学の精神として根付いています。

現在は幌北学園グループ（学校法人幌北学園、社会福祉法人幌北学園、学校法人理想学園ほか）として、全国に33施設、オーストラリアに1施設、シンガポールに1施設を運営しています。

### 幌北学園グループ

認定こども園（幼稚園・保育園）・保育園・学童

#### 認定こども園こうほく

〒001-0912 札幌市北区新琴似 12条 10丁目 3-17

#### 認定こども園はなぞの

〒001-0921 札幌市北区新川 1条 2丁目 8-10

#### 認定こども園 西野そらいろ保育園

〒063-0034 札幌市西区西野 4条 7丁目 1-8

#### 認定こども園 つみき

〒004-0801 札幌市清田区里塚 1条 1丁目 14-8

#### 認定こども園 藻岩そらいろ保育園

〒005-0030 札幌市南区南 30条西 8丁目 8-5

#### 岩塚そらいろ保育園

〒453-0861 愛知県名古屋市中村区岩塚本通 5丁目 16

#### 下落合そらいろ保育園

〒161-0032 東京都新宿区下落合 2丁目 7-5 ビル1F

#### 学童×塾 そらいろキッズ Kschool あいの里

認定こども園あいの里内

#### 認定こども園こうほく分園

〒001-0912 札幌市北区新琴似 12条 11丁目 3-17

#### 認定こども園ひまわり

〒002-8066 札幌市北区拓北 6条 2丁目 6-12

#### 認定こども園 幌西そらいろ保育園

〒064-0809 札幌市中央区南 9条西 20丁目 2-22

#### 認定こども園ひかり

〒004-0846 札幌市清田区清田 6条 3丁目 4-25

#### 園田そらいろ保育園

〒661-0953 兵庫県尼崎市東園田 6丁目 68-1

#### 鳴海そらいろ保育園

〒458-0835 愛知県名古屋市中村区鳴海町字上汐田 19  
ベルビレッジ上汐田 1F・2F

#### 下北沢そらいろ保育園

〒155-0033 東京都世田谷区代田 5丁目 31-20

#### 学童×塾 そらいろキッズ Kschool こうほく

認定こども園こうほく内

#### 認定こども園あいの里

〒002-8074 札幌市北区あいの里 4条 6丁目 2-5

#### 認定こども園そらいろ

〒005-0006 札幌市南区澄川 6条 11丁目 2-10

#### 認定こども園 月寒そらいろ保育園

〒062-0024 札幌市豊平区月寒西 4条 6丁目 4-1

#### 発寒そらいろ保育園

〒063-0828 札幌市西区発寒 8条 11丁目 2-8

#### 入曽そらいろ保育園

〒350-1316 埼玉県大字南入曽 291番地 1

#### 吹上そらいろ保育園

〒464-0855 愛知県名古屋市中村区千種区千種通 7丁目 25-1  
サンライズ千種ビル 2F・3F

#### 認定こども園 南流山そらいろ保育園

〒270-0163 千葉県南流山市 7丁目 5-1

#### オーストラリア姉妹園

BlueBerries Childcare (ゴールドコースト)：5F/2 Como Crescent Southport QLD 4215, Australia (Gold Coast)



こうほく  
幌北学園グループ